

36^e Semaine des Arts

du 14
au
17 mai
2026

Thème : de la terre à la Terre



Parrainage :
**Martine
HOLLARD**
Céramiste

Concerts
Expositions
Animations
Conférences
Artrek ...

Les municipalités
partenaires :
Anould,
Ban-sur-Meurthe-Clefcy,
Entre-deux-Eaux, Fraize,
Mandray, Plainfaing,
Saint-Léonard,
Saulcy-sur-Meurthe,
Taintrux et Le Valtin

Programme complet sur le site
www.saintleonartexpression.fr



Pour tout savoir sur la Semaine des Arts

Où ?

Anould, Ban-sur-Meurthe-Clefcy,
Entre-deux-Eaux, Fraize, Mandray, Plainfaing,
Saint-Léonard, Saulcy-sur-Meurthe,
Taintrux, Le Valtin

Semaine de l'Ascension
Du mercredi 13 mai
au dimanche 17 mai 2026

Quand ?

Le jeu :
L'objet insolite

Un objet sélectionné sur le thème de la terre s'est invité dans chaque exposition. Venez le retrouver et inscrire son nom sur votre bulletin de jeu. **Celui-ci dûment complété sera à déposer dans une urne.** Un tirage au sort parmi les bulletins complets permettra d'attribuer un magnifique lot offert par le Lançoir et décerné lors de la remise des prix à Plainfaing mercredi 20 mai à 18 h 30.

Prix Astrid

Un jury constitué de plasticiens et d'élus participe chaque année au vote permettant à un artiste exposant à Saint-Léonard de recevoir un prix de valeur remis par le docteur Laurent Pinze au lauréat le jour de l'inauguration à Saint-Léonard.

Prix des municipalités

Pour ces prix, c'est le public qui vote en inscrivant son numéro coup de cœur sur le bulletin proposé dans chaque site d'exposition. La remise des prix aura lieu à Plainfaing mercredi 20 mai à 18 h 30.

Le prix du Crédit Agricole récompensera une école proposant un projet innovant sur le thème : "de la terre à la Terre"

Les Prix
décernés

Les expositions

Du jeudi 14 mai
Au dimanche 17 mai 2026

Anould : * *Salle Désiré-Granet place Léon Kirman* :
Anould Arts graphiques atelier animé par René Duchateau,
artistes locaux (œuvre collective sur le thème : « de la terre
à la Terre »)

À l'étage : travaux arts plastiques des écoliers d'Anould

* *Atelier "Faires" 87 rue Honoré Guéry* : artisanat d'art
Exposition des travaux sur verre des élèves du collège de la Haute-Meurthe autour
du Théâtre de Verdure réalisés avec l'artiste Claire Hannick. Vernissage mercredi 13
mai (17 h– 19 h)



Ban-sur-Meurthe-Clefcy : * *Salle des fêtes RD 73*
artistes locaux et régionaux, enfants des écoles

* *Le Lançoïr* balade photographique sur le chemin de
la Brûlée : « **Paysages hivernaux** » par André Antoine,
Pascal Galmiche, Olivier Cassier, Thibaut Haillant et Paul Willis.
Inauguration samedi 16 mai à 15 h



Entre-deux-Eaux : * *Salle des fêtes 1, rue de l'église* :
Atelier peinture du centre culturel de la Fave
Provençères-sur-Fave animé par Catherine Michel :
« **Objets** »

Fraize : * *Salle polyvalente 9, rue du Pont de la Forge*

- artistes locaux et peinture sur soie
- œuvres des élèves des ateliers animés par Gérard Petitdidier sur le thème : "Dessins"
- exposition des travaux des enfants des écoles

* *Petite galerie d'exposition de l'atelier FACS,*
2 rue des Aulnes : œuvres des membres de l'atelier



Du jeudi 14 mai
au dimanche 17 mai 2026

Les expositions



Mandray : *Salle des *Seypré 290, route de la Haute Mandray*

élèves de la Mandroseraie, atelier animé par Claude Guillot œuvres réalisées sur le thème : «Solitude » + Al Terre Native Céramiques

Plainfaing : * *Salle des fêtes 11, place de l'église*
artistes locaux, enfants des écoles

Saint-Léonard : * *Salle des fêtes 189 ,rue de l'église*
artistes locaux et régionaux, enfants des écoles
Parrainage : Martine Hollard

Saulcy-sur-Meurthe : *Ancien Séminaire 8, rue des déportés*
* en bas : photographies avec le GAEP animé par Francis Bourguer
* à l'étage : artistes locaux, associations et travaux des élèves des écoles

Taintrux : * *Salle polyvalente 19, chemin de l'Épine*
artistes locaux et régionaux, enfants des écoles



Le Valtin : * *Salle de la mairie 33, le Village*
artistes locaux

Les expositions sont ouvertes
jeudi, vendredi, samedi de 14 h à 18 h 30
et dimanche de 10 h à 12 h et de 14 h à 18 h

Les animations

Mercredi 13 mai

à 20 h 30 salle du cinéma de Plainfaing

*Traditionnel **concert de l'Union Musicale***

Direction Jean-Michel Céjudo

Entrée libre



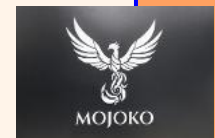
Jeudi 14 mai

Saint-Léonard à 11 heures

Inauguration de la Semaine des Arts

en présence de Martine Hollard, marraine

Animation musicale Mojoko : Simon, Seb et Elsa



Jeudi 14 mai

Saint-Léonard salle sous l'église 14 h 30

Rencontre avec Martine Hollard

Jeudi 14 mai

à 20 h à l'église de Saint-Léonard

Concert organisé par les Jeunesses Musicales délégation de Fraize : Viva Italia



Jean-Jacques Boulet à l'accordéon

Sapio Tramakidze au violon

O sole mio ! **Les Bambinos** de Dalida vont les accompagner autour de **La Méditerranée** au son des **Tarentelles** et de l'accordéon et vont leur arracher **Una lacrima sol viso ! AMORE MIO !!!**

Quel programme, on sent déjà le **SPRITZ**, apéritif local Vénitien, nous couler entre les lèvres au son de la guitare d'un gondolier !!! **ET QUE CA CHANTE !!!**

15 €, 10 € sur réservation à l'OT de Fraize 03 29 50 43 75
Renseignements auprès de J.P. HOUVION 06 85 95 89 32

Les animations

Vendredi 15 mai

à 20 h à l'église de Taintrux

Concert orgue et voix : The Good Fortune Tellers

En 2 parties : musiques méditatives et jazz

Maxime Gérardin et Mohini Konstantinidis

Organisé par L'association AROT entrée libre
corbeille



Samedi 16 mai

Salle sous l'église Saint-Léonard de 14 h30 à 17 h 30

Animations pour les enfants

Initiation à la mosaïque par Chantal Gérard 14 h-16 h

Suivie par l'heure du conte par Yolande Delétang 16 h-17 h 30

Réservations à l'association Saint-Léon'Art Expression :
saintleonartexpression@gmail.com

Samedi 16 mai

Scierie du Lançoir à 15 h

Inauguration de la Balade photographique



Samedi 16 mai à 20 h 30

Salle des Fêtes de Saulcy-sur-Meurthe

Concert pop rock celtique irlandais par Iascapall

organisé par Saint-Léon'Art Expression

Un accordéon résolument trad.et moderne, un violon
ciselé, une basse profonde, des percussions de dentelle, une guitare à
haut-débit et des voix douces ou amères entremêlées...

Réservation par Yapla 15 €

<https://saint-leon-art-expression.s2.yapla.com/fr/event-1084!>



Artrek

Une manière originale de parcourir la route des arts !

A pied, avec un accompagnateur qui vous guidera sur les sentiers, vous pourrez à chaque étape visiter plusieurs expositions et découvrir quelques sites remarquables ! N'oubliez pas vos chaussures de marche et bien évidemment votre bonne humeur...



Les étapes

Jeudi 14 mai	Taintrux 8 h 30 Salle Polyvalente	Saint-Léonard 11 h	7 km	
Jeudi 14 mai	Anould 14 h Salle Désiré-Granet	Ban/Meurthe-Clefcy 17 h Salle des fêtes	7 km	
Vendredi 15 mai	Le Lançois 14 h Scierie	Le Valtin 18 h	10 km	
Samedi 16 mai	Plainfaing 14 h Espace Polyvalent	Plainfaing 18 h	12 km	
Dimanche 17 mai	Mandray 9 h Les Seypré	Saulcy-sur-Meurthe 12 h Séminaire	9 km	

Un accompagnateur vous attendra à chaque point de ralliement : en général, la salle des fêtes du village. Il vous remettra la Carte Artrek qui sera tamponnée au départ et à l'arrivée de chaque étape. Vous avez le choix d'effectuer tout ou partie du circuit sur les 4 jours (45 km environ au total)

L'Artrekeur 2026 sera désigné par tirage au sort parmi les marcheurs les plus assidus et se verra remettre une coupe.

Pour tout renseignement supplémentaire, en particulier pour un éventuel covoiturage, joindre

www.saintleonartexpression.fr ou Maryline au 06 04 43 75 97

Le nombre de chaussures est fonction de la difficulté !

Attention ! Toute étape peut être annulée en raison de mauvaises conditions climatiques (ou autres...) Les organisateurs déclinent toute responsabilité pour tout risque subi durant ces marches.

Le calendrier

Mercredi 13 mai Salle du cinéma à Plainfaing 20 h 30

concert de l'Union Musicale
Direction Jean-Michel Cédudo entrée libre

Jeudi 14 mai Salle des fêtes de Saint-Léonard 11 h

inauguration en présence de Martine Hollard, marraine de la 36^{ème} Semaine des Arts
animation : Mojoko

Jeudi 14 mai Salle sous l'église de Saint-Léonard 14 h 30

Rencontre avec Martine Hollard

Jeudi 14 mai Eglise de Saint-Léonard 20 h

Concert organisé par les JMF : Viva Italia
Accordéon (Jean-Jacques Boulet) et violon (Sapio Tramakidze)

Vendredi 15 mai Eglise de Taintrux 20 h

Concert orgue et voix par Maxime Gérardin et Mohini Konstantinidis
organisé par AROT

Samedi 16 mai Scierie du Lançoir Ban-sur-M.-Clefcy 15h

Inauguration de la balade photographique « Paysages hivernaux »

Samedi 16 mai Saint-Léonard salle sous l'église 14 h

Animation enfants : mosaïque avec Chantal Gérard 14 h-15 h et 15 h-16 h
Puis l'heure du conte avec Yolande Delétang 16 h-17 h 30

Samedi 16 mai Salle des fêtes de Saulcy-sur-Meurthe 20 h 30

Concert rock celtique avec Iascapall organisé par Saint-Léon' Art Expression

Mercredi 20 mai 18 h 30

Remise des prix à Plainfaing

Association Saint-Léon'Art Expression Téléphone 03 29 50 03 64

Courriel : saintleonartexpression@gmail.com

Site : www.saintleonartexpression.fr



Pour en savoir plus...

La Semaine des Arts, créée en 1989 à Saint-Léonard, par Philippe Cuny, poursuit son bonhomme de chemin...

Son but premier était de proposer à une foule d'artistes locaux de pouvoir exposer leurs œuvres, une démarche qu'ils n'auraient sans doute pas osé faire seuls. Et pourtant, quelle richesse, que de talents cachés !

Depuis, cette volonté de **promouvoir l'art en milieu rural** est restée le leitmotiv des Semaines des Arts du 21^e siècle en invitant certes les nombreux artistes locaux à exposer mais aussi des artistes régionaux débutants ou plus confirmés.

En 2026, elle aura lieu du 14 au 17 mai.

La Semaine des Arts, ce sont **10 communes de la Haute-Vallée de la Meurthe** réunies : Anould, Ban-sur-Meurthe-Clefcy, Entre-Deux-Eaux, Fraize, Mandray, Plainfaising, Saint-Léonard, Saulcy-sur-Meurthe, Taintrux et Le Valtin.

Mais aussi des **associations, des mécènes et des sponsors que nous voulons ici remercier** :

*La Mandroseraie, Facs, Anould Arts graphiques, Centre Socio Culturel de la Fave, GAEP, le Lançois, Al Terre Native, L'Atelier Faires, JMF, Arot, Saint-Léon'Art Expression...

*le Docteur Laurent Pinze, fidèle mécène qui chaque année remet le prix Astrid en souvenir de son épouse qui fut une exposante de la Semaine des Arts à ses débuts. Ce prix est remis au lauréat exposant de Saint-Léonard le jour de l'inauguration

*des sponsors dont le Crédit Agricole
Environ 200 exposants répartis sur une douzaine de sites chaque année.

Des artistes illustres ont parrainé notre manifestation : Laurent Cagniat, Thiébaud Chagué, Olivier Claudon, Philippe Colignon, J. Colin dit Siméon, Gérard Délon, Pierre Didier, Damien Fontaine, Vincent Ganay, Françoise George, J. Pierre Helminger, Gilles Laporte, Logan Laug, Gérard Lesprit, Christian Lissolo, Mika, Daniel Petitgenêt, Dino Tomba, Claude Vanony.

En 2026, ce sera la céramique qui sera à l'honneur représentée magnifiquement par Madame **Martine Hollard**

Et... C'est vous, fidèle public, qui assurez la pérennisation de cet évènement culturel incontournable de la semaine de l'Ascension en notre belle vallée !
Soyez-en remerciés.

Pour en savoir plus...



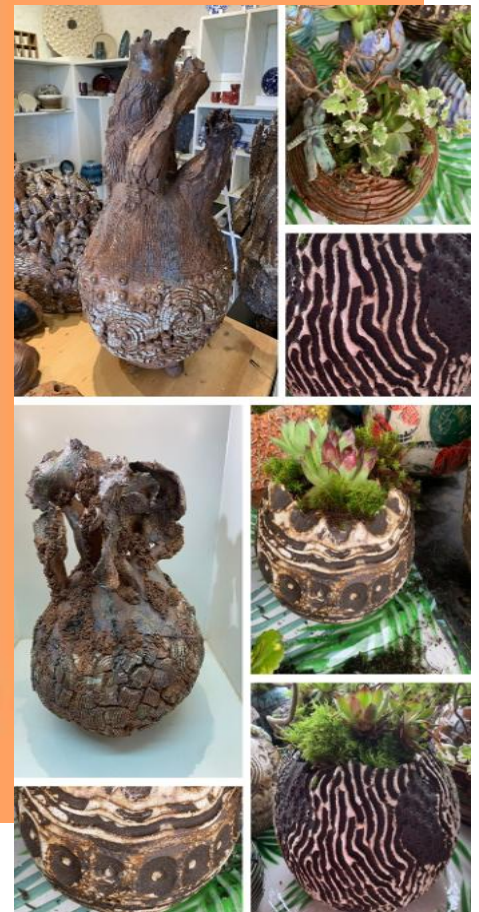
Martine Hollard, marraine de la 36^e Semaine des Arts, nous parle de son art, la céramique.

« Le travail que je vous propose est un ensemble de formes massives et brutes. La technique que j'utilise m'a permis d'explorer des sensations nouvelles et m'a ouvert une diversité d'horizons allant des sols craquelés aux surfaces végétales structurées, mais aussi vers certains paysages marins, ou détails de roches.

En trente années, j'ai expérimenté d'autres techniques, travaillé d'autres argiles, toujours avec la même curiosité, les mêmes élans.

Une grande énergie créative qui me nourrit.

Alors de la matière terre naît la forme, et nous renvoie à notre rapport à la nature. »



Pour en
savoir plus...



EXPO PHOTO *du GAEP*

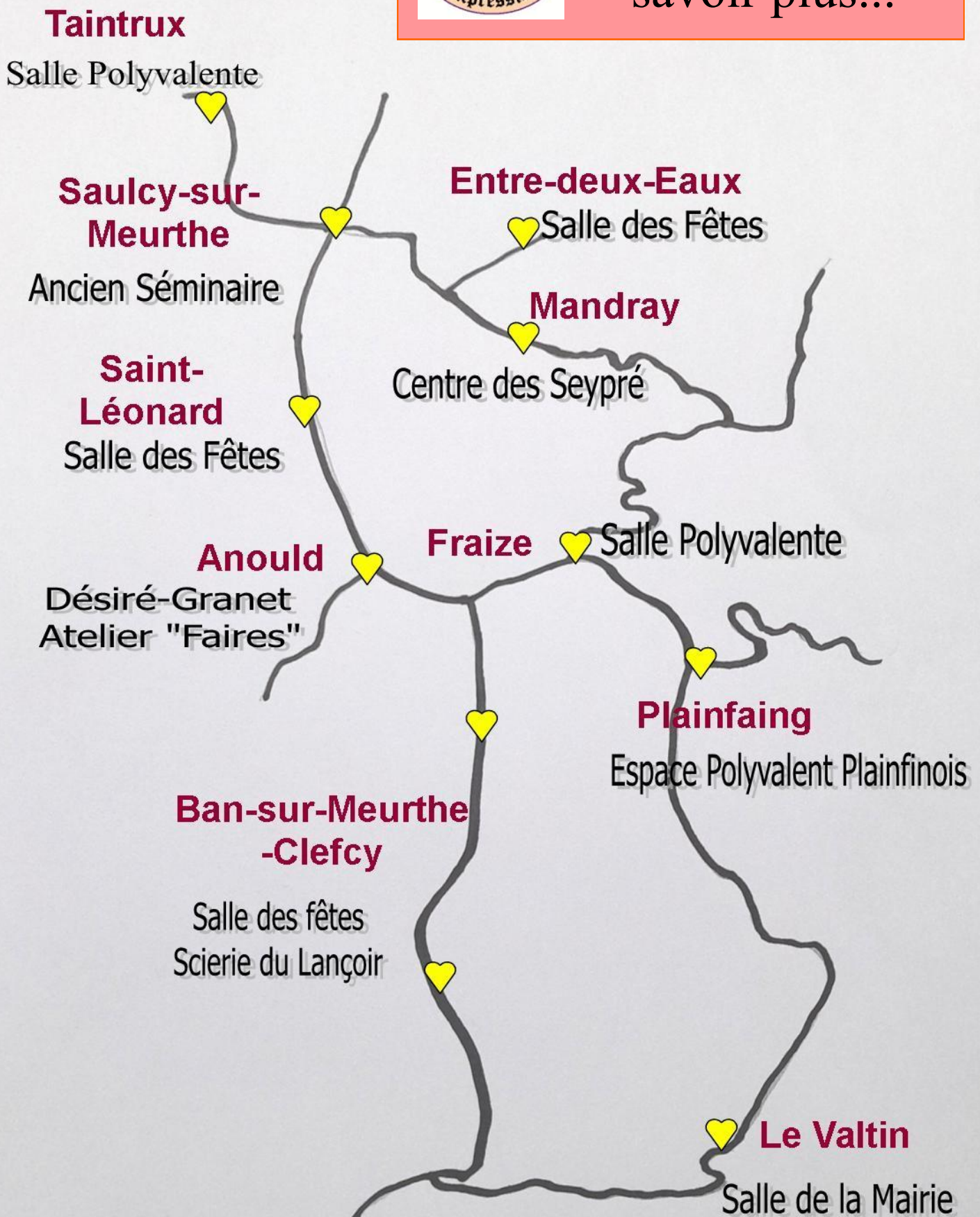
Dans le cadre de la 36^e semaine des arts



*Ancien séminaire de Saulcy-sur-Meurthe.
Ouverture du 14 au 17 mai, de 14h à 18h30.*



Pour en
savoir plus...



Route des arts 2026



Pour en savoir plus...



Iascapall
Folk rock irlandais
À Saulcy-sur-Meurthe
Samedi 16 mai à 20 h 30

IASCAPALL c'est la contraction de CHEVAL et POISSON en gaélique, comme la divinité celte du même nom. Un animal mystérieux, à la tête de cheval et à la queue de poisson...

Au fil de ses rencontres, IASCAPALL a développé sa passion pour la musique celtique désormais renommé dans le secteur pour son répertoire folk rock irlandais.

IASCAPALL, une créature polymorphe que l'on retrouve à travers toute l'Europe comme une alliance improbable entre ses musiciens d'horizons si lointains et leurs influences éclectiques... une alchimie à géométrie variable des terres d'Irlande à la scène française, des bas-fonds pop/rock au folk mélodique.

IASCAPALL, un accordéon résolument trad. et moderne, un violon ciselé, une basse profonde, des percussions de dentelle granitique, une guitare à haut-débit, et des voix douces ou amères entremêlées... des arrangements décapants, des compositions envoûtantes, des ballades mélodieuses, une joie de vivre bigrement contagieuse... Voilà ce qui caractérise ce groupe hors-norme dont les maîtres-mot sont :

"Le plaisir de l'exigence et l'exigence du plaisir !"

Une atmosphère unique à découvrir sur scène de façon intimiste, les yeux fermés pour se laisser porter par des rythmes subtils et entraînants, puis envahir par la chaleur qui peu à peu fait danser.



IasCapall en concert

Samedi 16 mai 2026
à 20 h 30



Salle des fêtes de Saulcy-sur-Meurthe

IASCAPALL



15 € Réservation sur Yapla

<https://saint-leon-art-expression.s2.yapla.com/fr/event-1084!>



Pour en savoir plus...

Jeudi 14 mai

à 20 h à l'église de Saint-Léonard

Concert organisé par les Jeunesses Musicales **délégation de Fraize : Viva Italia**



Jean-Jacques Boulet à l'accordéon
Sapio Tramakidze au violon



Pour se promener, cette fois ci, Gigi l'accordéoniste et Sapio la violoniste émérite vont devoir le faire en gondole ou en vaporetos...

Car les voilà arrivés en ITALIE, le pays de la pizza, des vespas et de la MUSIQUE bien sûr !!!

O sole mio ! Les Bambinos de Dalida vont les accompagner autour de **La Méditerranée** au son des **Tarentelles** et de l'accordéon et vont leur arracher **Una lacrima sol viso ! AMORE MIO !!!**

Quel programme, on sent déjà le SPRITZ, apéritif local Vénitien, nous couler entre les lèvres au son de la guitare d'un gondolier !!! ET QUE CA CHANTE !!!



15 €, 10 € sur réservation à l'OT de Fraize

Saint-Léonard

CONCERT

EXCEPTIONNEL

Dans le cadre de
la Semaine des Arts

Viva Italia

DUO

Jean-Jacques
BOULET

Sopio
TRAMAKIDZE



Jeudi 14 mai 2026
20h à l'église

RÉSERVATIONS : OFFICE DE TOURISME DE FRAIZE 03 29 50 43 75
ou Jean-Paul HOUVION 06 85 95 89 32 houvion.jean-paul@wanadoo.fr

TARIFS : 10 € à la réservation et 12 € le jour du concert





Pour en savoir plus...

Vendredi 15 mai
20 h à l'église de Taintrux



The Good Fortune
Duo orgue et voix

Maxime Gérardin
Mohini Konstantinidis

Musiques méditatives
et jazz
Entrée libre

Maxime Gérardin, titulaire des orgues de Taintrux, officie pour la paroisse du Val-de-Meurthe. Il est également pianiste de jazz et joue dans plusieurs formations dans la région (Ad Lib Trio, Low Noise Quartet, Tain-Trio, Woody Roots Spector...)

Mohini Konstantinidis, chanteuse passionnée et atypique, a créé plusieurs projets musicaux tels que Mando ou Inn Saë, qui ont notamment foulé la scène du Réservoir, du New Morning ou du Bus Palladium à Paris.

A noter que ce duo nouvellement constitué donnera ici son premier concert.



la Semaine des Arts et l'AROT
présentent



The Good Fortune Tellers

Mohini
voix

Maxime GERARDIN
orgue et piano

vendredi 15 mai
20H

église de Taintrux

entrée
libre

*voyage entre jazz et
méditation*



Pour en savoir plus...

Atelier Faires - Anould

du 14 au 24 mai 2026

**Vitraux et histoires du
Théâtre de Verdure**
et de la vallée de la Haute-Meurthe
par les élèves du collège de Fraize





Pour en savoir plus...

du 14 au 22 mai 2026

Exposition des travaux sur verre des élèves du collège de la Haute-Meurthe autour du Théâtre de verdure de Plainfaing.

Réalisés avec l'artiste Claire Hannicq lors d'un projet EAC avec les élèves de 4^e1, 4^e2, 4^e3 et de 5^e3.

**Exposition à l'atelier Faires,
87 rue Honoré Guéry à Anould.**

Dans le cadre de la Semaine des Arts de la vallée de la Haute-Meurthe.

VERNISSAGE LE MERCREDI 13 MAI DE 17H-19H

Entrée libre du jeudi 14 mai au dimanche 17 mai 2026

Horaires : 14h-18h30 / dimanche : 10h-12h et 14h-18h30.

Sur rendez vous du 18 au 22 mai 2026 :
atelierfares@gmail.com ou 06 78 09 31 08

Avec la participation de l'association Li Habauré et Compèie, le collège de la Haute-Meurthe, ses enseignantes, enseignants et AESH : Laure Essermeant, Alba Rios, Aurianna Lavergne, Géraldine Renard, Gisèle Spiegel et Christophe Marotte.

Ainsi que des élèves : Cassandre, Chloé, Lucie, Enzo, Kyllian, Anahi, Marvin, Camille, Swann, Rose, Ancelin, Tristan, Tom, Louise, Amélia, Clara, Maëlan, Maëlllyse, Neil, Inaya, Sam, Pauline, Timéo, Ethan, Marius, Léa, Nolan, Malo, Colombe, Alexia, Nolan, Elena, Éléna, Elise, Lilian, Agathe, Noé, Charly, Valentine, Manon, Johana, Elina, Lola, Lola, Jordann, Léonie, Tom, Arthur, Adam, Ethan, Léna, Léa, Mathieu, Emma, Adria, Constance, Louane, Wendy, Lilou, Léane, Zeina, Justine, Lou-Anne, Livia, Léana, Timéo, Axel, Arthur, Evan, Stella, Lucile, Mélina, Sacha, Teddy, Tom, Chloé, Julie, Emmanuelle, Elicora, Emma, Cléa, Killian, Elina, Alessandro, Mathis, Luna, Shina, Arthur, Bastien, Léonie, Louane, Lumen, Louanne, Alycia, Anaïs, Maxime, Marilou, Morgan, Liam, Louane, Lola, Margot, Joyce, Théo, Charlotte, Mila, Emrys, Kinan, Keylia, Victoria, Liam, Mathéo, Lola, Alizée



Pour en savoir plus...

L'association de la scierie du Lançois
présente :



La 7^{ème} balade photographique



De mai à octobre 2026, une trentaine de photos 120x80 cm sur dibond et dans leurs cadres en bois brûlé seront à nouveau suspendus le long du chemin de la Brûlée qui s'élève à l'aplomb du défilé de Straiture.

Les photographes sont : André Antoine, Olivier Cassier, Thibaut Haillant, Paul Willis et Pascal Galmiche à qui on doit déjà l'affiche de présentation (ci-contre).

Cette exposition, "**Paysages hivernaux**", se situe dans le contexte du Festival International de Géographie 2026 (Paysages).

Elle sera **inaugurée devant la scierie du Lançois le samedi 16 mai 2026 à 15h** lors de la Semaine des Arts qui anime toute la Haute-Meurthe et restera en place jusqu'à l'automne.

Artrek 2026

Tout le programme de la semaine des arts sur le site "www.saintleonartexpression.fr

Depuis 2016, nous vous proposons de relier les différents lieux d'exposition de la Semaine des Arts à pied par des chemins et sentiers.

Un accompagnateur vous attendra à chaque point de ralliement. Il vous remettra la Carte Artrek qui sera tamponnée au départ et à l'arrivée de chaque étape.

Vous avez le choix d'effectuer tout ou partie du circuit sur les 4 jours, environ 45 km

L'Artrekeur 2026 sera désigné par tirage au sort parmi les marcheurs les plus assidus et se verra remettre une coupe.

Attention : Prévoir chaussures de marche, équipement de randonneur et le covoiturage pour le retour au point de départ. Toute étape peut être annulée en raison de mauvaises conditions climatiques...

Les organisateurs déclinent toute responsabilité pour tout risque subi durant ces marches.

1 - Taintrux / Saint-Léonard

Jeudi 14 mai matin de **8 h 30 à 11h**

Distance 7 km Dénivelé 200 m Temps de marche environ 2 h

Salle Polyvalente de Taintrux (visite de l'exposition), Eglise, La Chariole, Rain de la Fête, Haut de la Fête, GR 533, Les Champs de la Pierre, Ruines de la Ferme du Palmont, Girompaire, Etang de St-Léonard, **Salle des Fêtes de Saint-Léonard** (Arrivée pour l'inauguration, visite de l'exposition).



2 - Anould / Ban-sur-Meurthe-Clefcy

Jeudi 14 mai après-midi de 14 h à 17 h

(RDV covoiturage 13 h 45 salle des fêtes de Ban-sur-Meurthe-Clefcy)

Distance 7 km Dénivelé 100 m Temps de marche 2 h 30

Anould salle Désiré Granet (visite de l'exposition), vers **Maison de l'Enfance** (visite de l'exposition), **Atelier Faires**, Voie verte, Etang de Clefcy, Séquoia géant, **Salle des Fêtes de Ban-sur-Meurthe-Clefcy** (visite de l'exposition).



3 - Scierie du Lançois / Le Valtin

Vendredi 15 mai après-midi de 14h à 18h 30

(RDV covoiturage 13h 45 église du Valtin)

Distance 10 km Dénivelé 450 m Temps de marche 3h 30

Scierie du Lançois Exposition sur le chemin de la Brûlée, sentier vers le Grand Borge, Les Ca-lèches, La Basse Claude, **Salle des Fêtes du Valtin** (visite de l'exposition)



4 - Plainfaing / Fraize (en boucle)

Samedi 16 mai après-midi de 14h à 18h

Distance 12 km Dénivelé 450 m Temps de marche 4 h

Plainfaing espace polyvalent plainfinois, Le Mongade, Fer à Cheval, Scarupt, **salle polyvalente de Fraize** (visite de l'exposition), voie verte, La Graine, La Malaide, **Plainfaing espace polyvalent** (visite de l'exposition)



5 - Mandray / Entre-deux-Eaux / Saulcy-sur-Meurthe

Dimanche 17 mai matin de 9h à 12h

(RDV covoiturage 8h 45 Séminaire de Saulcy)

Distance 9 km Dénivelé 250m Temps de marche 2h 45

Salle des Seypré Mandray (visite de l'exposition), Haute Mandray, Pierre le Loup, **Salle des Fêtes d'Entre-deux-Eaux** (visite de l'exposition), La Verpierre, Parcours de santé, **Ancien Séminaire** (visite de l'exposition).





Pour en savoir plus...



Mojoko

Animation musicale lors de l'inauguration de la Semaine
des Arts
à Saint-Léonard jeudi 14 mai à 11 heures

Seb à la batterie
Simon à la guitare et au chant
Elsa la chanteuse



Trio acoustique interprétant des reprises diverses avec une énergie positive.

Tu ne le sais pas encore, mais toi aussi, tu as le mojo* et tu fais partie de la Mojoko...

*avoir le mojo comme chacun sait... c'est avoir un charisme irrésistible !!!